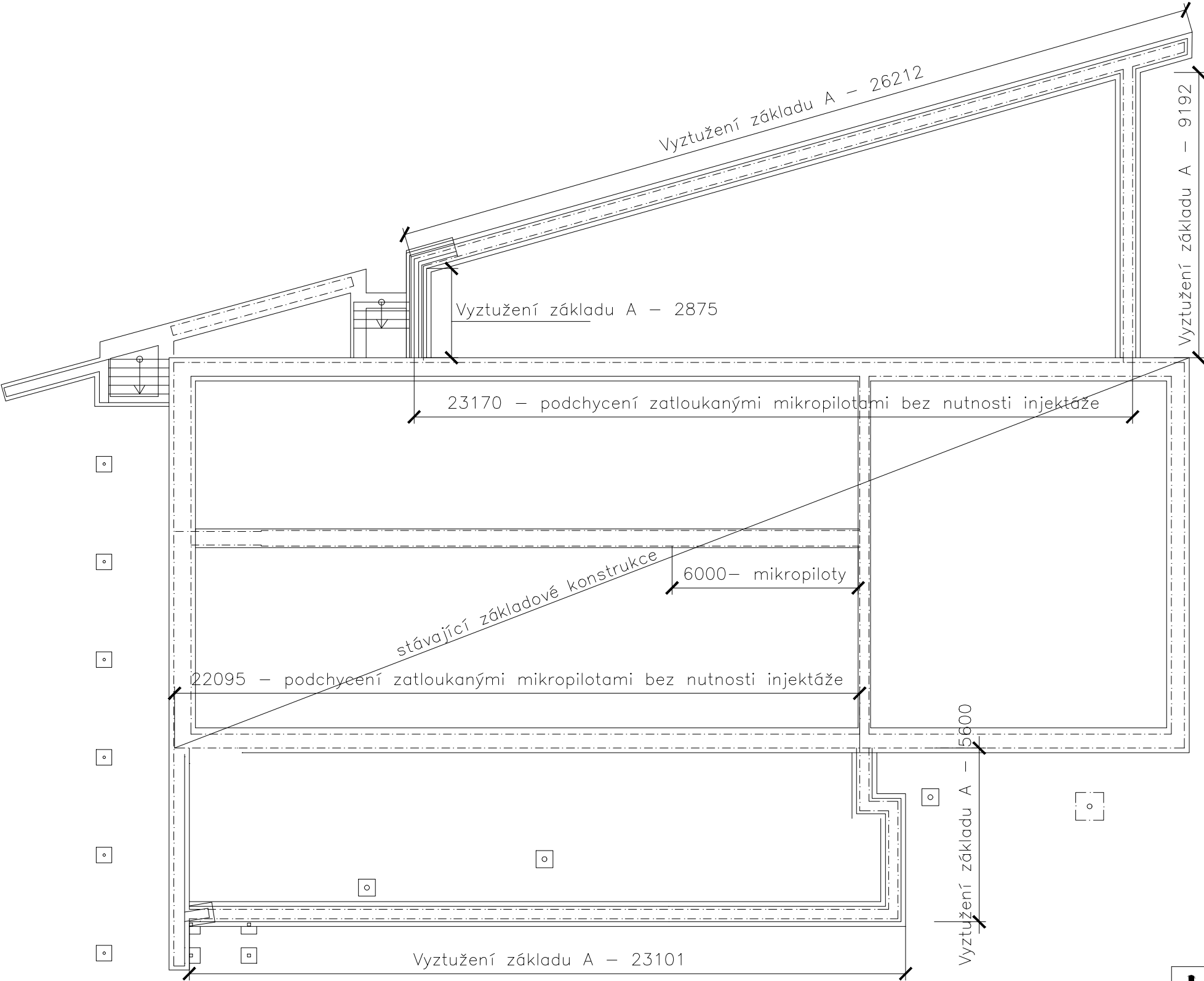
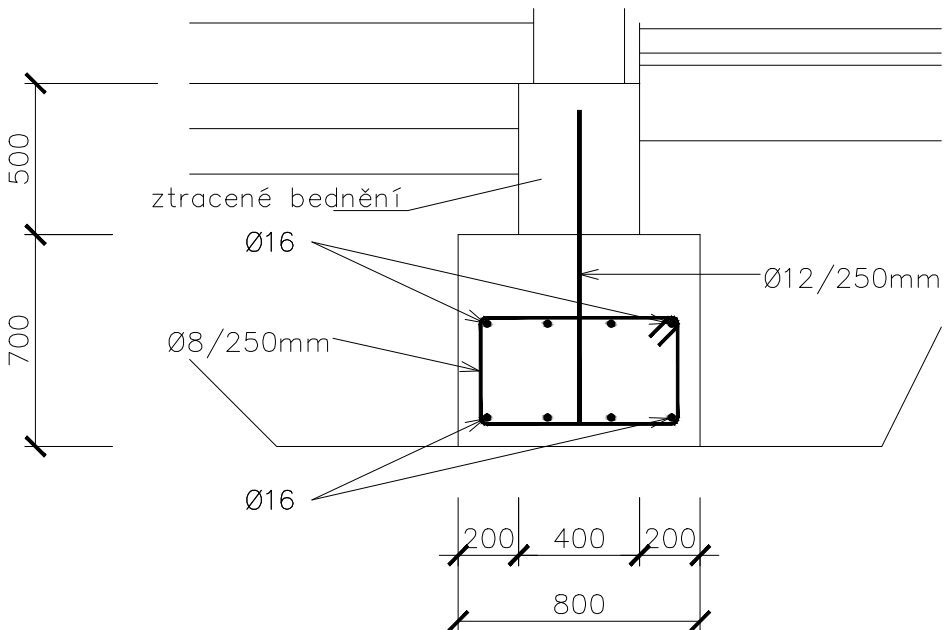


SCHÉMA VÝZTUŽE ZÁKLADOVÝCH PASŮ  
PŮDORYS ZÁKLADŮ (M1:150)



CHARAKT. ŘEZ ZÁKL. PASEM (M1:25)



**POZNÁMKA:**  
Dokumentace je provedena ve stupni pro provedení stavby. Před samotným prováděním si musí nechat dodavatel monolitických konstrukcí vypracovat výrobní dokumentaci.  
Prostupy musí být koordinovány s projektem instalací a hlavně se stavebním řešením.

Před začátkem provádění stavebních prací musí být proveden inženýrsko-geologický průzkum, který stanoví základové poměry v místě stavby. Podle toho bude upraven způsob podchycení stávajících základových konstrukcí.  
Pokud se po provedení podrobného geologického průzkumu prokáže, že bude nutné provést podchycení stávajících základů, bude muset být dodatečně provedena výrobní dokumentace mikropilotáže.

**BETON C 30/37, XC2, XA2**  
**OCEL 11 375, R 10 505 (B 500B)**  
**ELEKTRODY E 44.83**

**KRYTÍ - 70 mm**

PROJEKTANT STAVEBNĚ-KONSTRUČNÍHO ŘEŠENÍ:  
ARCHITEKTONICKÁ PROJEKČNÍ SKUPINA A4L, SMETANOVO NÁM. 105, LITOMYŠL, [www. atelier4l.cz](http://www.atelier4l.cz)

A

4

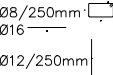
L

■


Výkaz výztuže								
	Součty pro jednotlivé průměry							
	B500B							
	6	8	10	12	14	16	18	20
Celková délka	[m]	605.25		277.07		535.84		
Specifická hmotnost	[kg]/[mb]	0.222	0.395	0.617	0.888	1.208	1.578	2.466
Hmotnost	[kg]		239.07		246.04		845.8	
Hmotnost celkem	[kg]	1330.91						
Hm. celkem s přírážkou	1.15 [kg]	1530.55						

Vyztužení základu A

Délka kladení = 66980 mm



Ve výkazu výztuže je přidáno 15% hmotnosti pro případné stykování, konstrukční pruty a smykovou výztuž která bude navržena podle dodavatele.

		KIP spol. s r.o. LITOMYŠL INŽENÝRSKÁ A PROJEKTOVÁ ČINNOST TOULOVCOVO NAM. 156, 570 01 LITOMYŠL		VEDOUcí ZAKÁZKY Ing. Pavla Vacková	
STAVEBNí ÚŘAD Polička		MíSTO STAVBY Polička		ZODP. PROJEKTANT Ing. Jan Jiříček	
STUPEŇ DOKUMENTACE PRO PROVEDENí STAVBY				DATUM 01/2017	
INVESTOR Pardubický kraj,Komenského nám. 125, 532 11 Pardubice				ZAK. Č. 3048-61	
STAVBA SOŠ a SOU Polička - Přístavba a vybavení odborných učeben  S01: Přístavba a vybavení učeben				Č.PARÉ	
VÝKRES D.1.2.2.1 - SCHÉMA VYZTUŽENí ZÁKLADŮ		PROJEKTANT PROFESE Ing. Martin Šabata			